

No 226

DETAIL

2020-OCTOBER

AUTUMN ISSUE

MAGAZINE

FOR

ARCHITECTS

AND

ENGINEERS

ディテール

季刊 - 秋季号
2020年9月17日発行・発行(発行・編集者)
第4回(3月、4月、9月、12月17日発行・編集)
平成9年10月31日第3種郵便物認可

特集
選ばれる

医療施設

のディテール

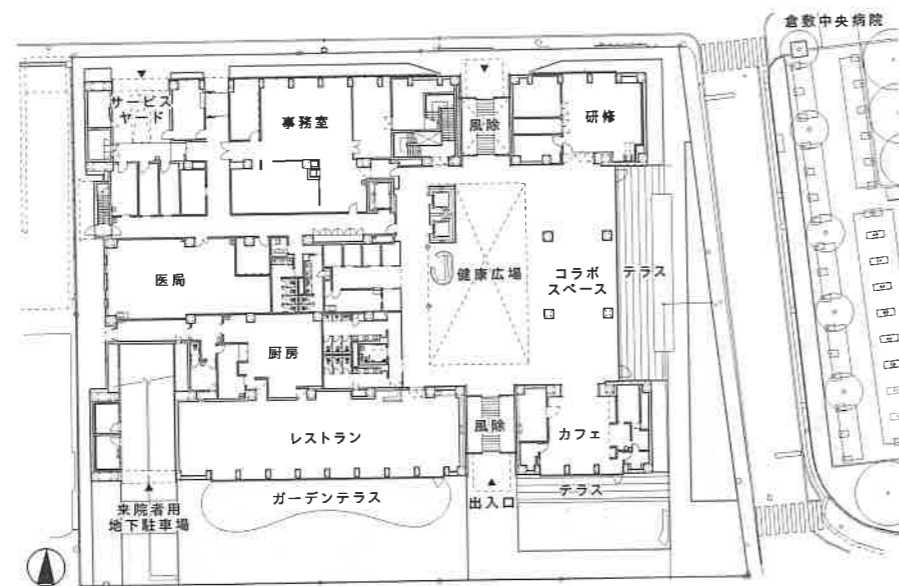
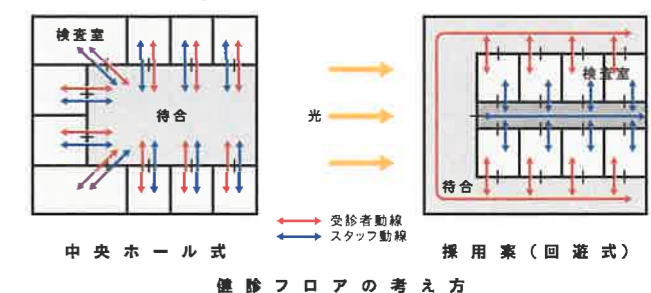
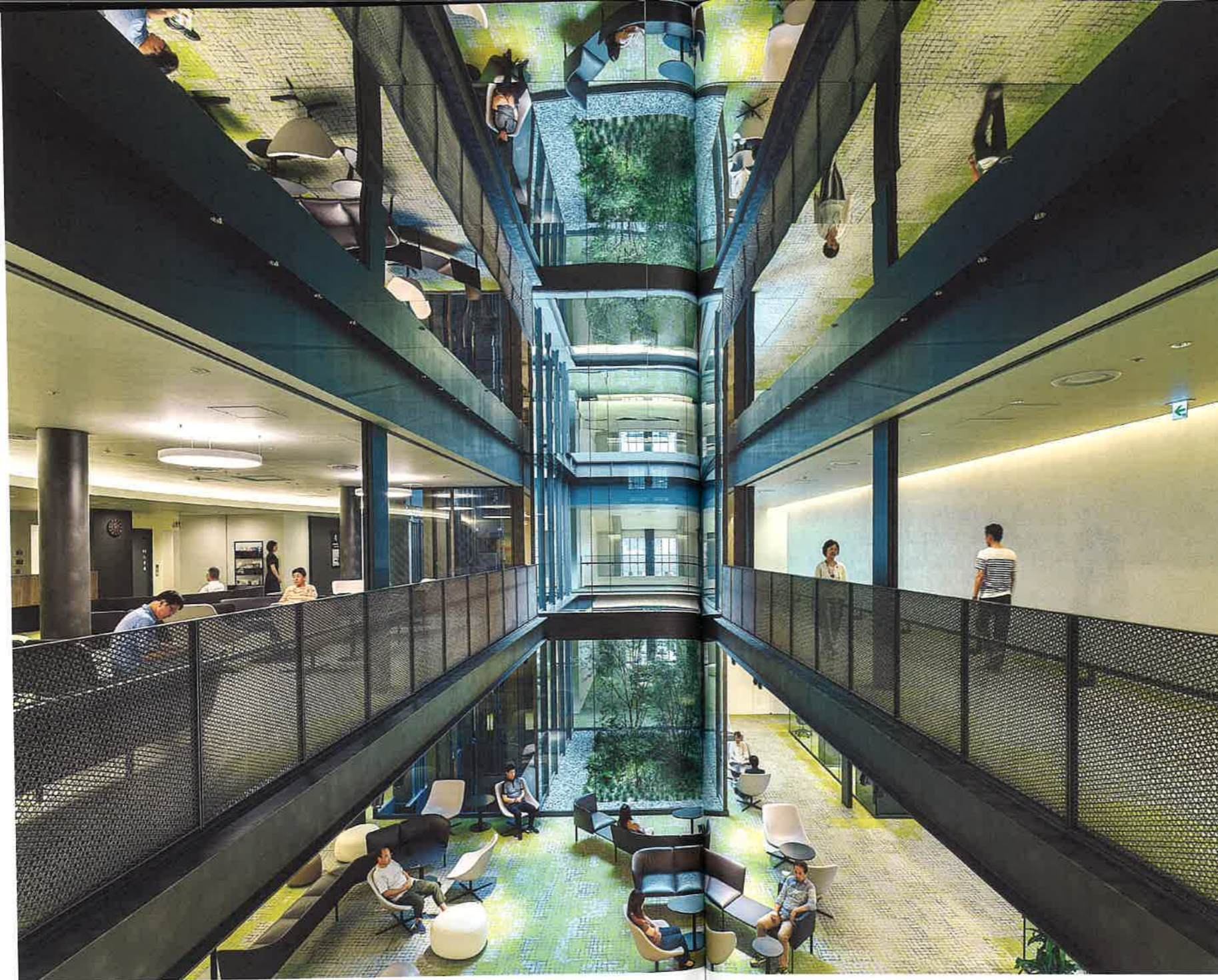


光を取り込む 回遊式の 健診空間

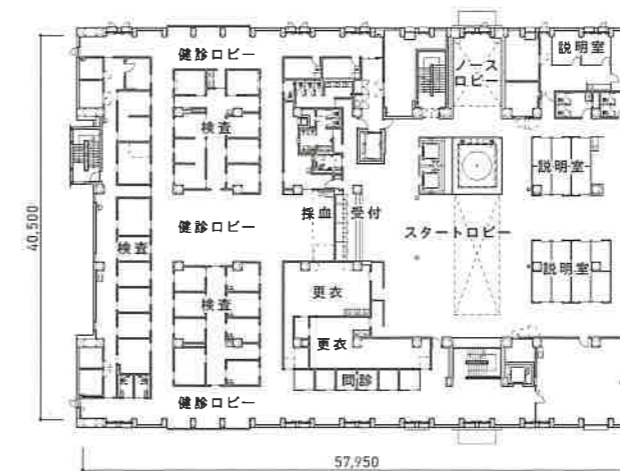
倉敷中央病院付属予防医療プラザ
日建設計, 藤木工務店

Kurashiki Central Hospital
Preventive Healthcare Plaza
by NIKKEN SEKKEI LTD, Fujiki Komuten Co., Ltd.

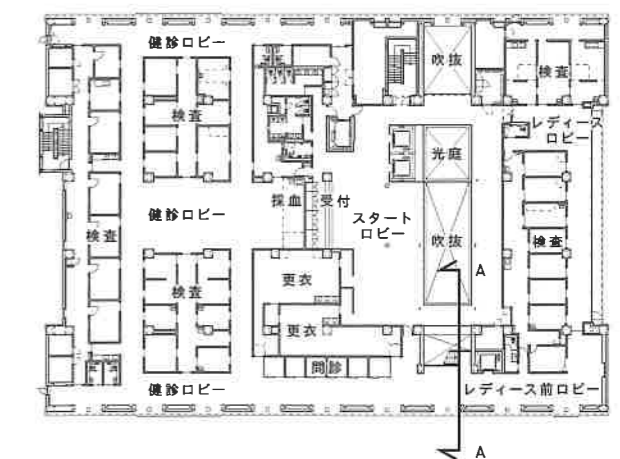
施工: 藤木工務店
構造: RC造, 一部S造
規模: 地上5階, 地下1階
竣工: 2019年4月
所在: 岡山県倉敷市
撮影: 東出清彦写真事務所



1階平面 1 / 800



3階平面 1 / 800



4階平面 1 / 800

