

# OX

EXPOSED CONCRETE  
DESIGN FFP

METHOD OF CONSTRUCTION

---

OX 打ち放し意匠FFP工法 A・B仕様  
打ち放しコンクリート意匠ファンデーション工法

---

生板パネルコンクリートにも対応

オプション仕様  
マイクロクラック追随仕様を  
組み入れることも可能

洗浄

補修  
復元

強化  
保護

OXSHIROX

# OX 打ち放し意匠FFP工法

打ち放しコンクリート意匠ファンデーション工法

洗浄

補修  
復元

強化  
保護

## OX 打ち放し意匠FFP工法 とは

OX打ち放し意匠FFP工法は、打ち放しコンクリートの素材感・質感をそのままに、独自のファンデーション塗装で長期間保護します。生板パネルコンクリートにも対応しています。

### OX 打ち放し意匠FFP工法の流れ / 概要

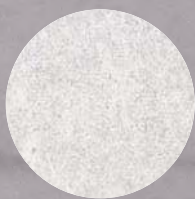




## 標準色



OXC-80/FFP-01



OXC-80/FFP-02

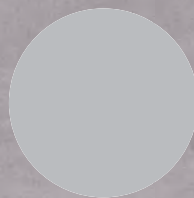


OXC-80/FFP-03

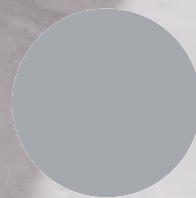


OXC-80/FFP-04

## 標準色 (Pコン跡)



FFP-01



FFP-02



FFP-03



① BEFORE



② 洗浄



③ 補修



④ 意匠



⑤ コーティング



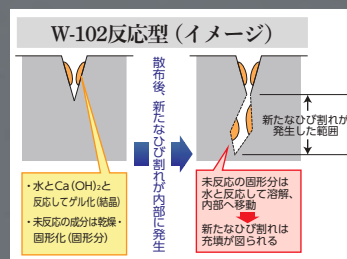
⑥ AFTER

### オプションとしてマイクロクラック追随仕様

#### OXC-W-102

#### 浸透型

OXC-W-102はコンクリート中の水酸化カルシウムとの反応によりC-S-Hゲルを生成して、コンクリート中の空気を充てんする。未反応のまま残存している主成分が乾燥により析出しても、水分が供給されると再度溶解し、水酸化カルシウムとの反応を有する。改質効果を発現させるためには、材料を溶解状態にしておく必要があり、養生期間中はコンクリートを潤滑状態に保つことを必要とする。



#### OXC-FD

#### 浸透型

OXC-FDはシリカを主成分としたコンクリート、御影石、ライムストーン専用の溶剤系の浸透型下地処理剤です。塗膜コートを使用する前の下地処理に最適です。本製品をコンクリートに塗布することでコンクリート内部に深く浸透し、極めて耐久性・耐候性の高い防水層を形成します。またコートは自然色でかつ形成した防水層は裏面からの吸水を防止するため、もともとあったコンクリートのイメージを保ったまま美観を長期にわたり維持します。仕上げにより有無を選定。

#### OXC-WCC

#### 塗膜型

オシロックス水性カラーコートはコンクリートおよび石材のカラーコート専用の水性コート剤です。本品でカラーコートした後にトップコート(OXC-WF)を塗布することで耐久性および耐候性が極めて高いカラーコートの施工が可能になります。オシロックス水性カラーコートは環境に配慮した製品であり、環境への負荷や臭いがほとんど無く、臭いの発生などが強く制限された現場でもご使用頂けます。

#### OXC-WPM

#### 塗膜型

オシロックス水性プライマーはステインプロテクターWF(OXC-WF)専用の水溶性プライマーです。OXC-WF塗布前の下地処理としてお使い下さい。オシロックス水性プライマーは環境に配慮した製品であり、環境への負荷や臭いがほとんど無く、臭いの発生などが強く制限された現場でもご使用頂けます。

#### OXC-WF

#### 塗膜型

OXC-WFはフッ素樹脂を主成分とした水溶性の塗膜型汚れ防止剤です。コンクリートおよび石材に塗布することで極めて耐久性・耐候性の高い塗膜を形成します。OXC-WFは親水性コートであるため撥水性はありませんが、付着した汚れは雨と共に流れていき、未永くコンクリートおよび石材の美観を保つことが出来ます。またOXC-WFは環境に配慮した製品であり、環境への負荷や臭いがほとんど無く、臭いの発生などが強く制限された現場でも使用が可能です。

#### OXC-WAS

#### 塗膜型

OXC-WASはコンクリート専用の塗膜コートです。本コートによって形成される塗膜は耐久性・耐候性に優れており、コンクリートを塩害、中性化などのトラブルから長期的に保護します。またコンクリートに対して高い密着性を有しており、吸水に起因する濡れ色を防止します。OXC-WASは環境に配慮した製品であり、環境への負荷や臭いがほとんど無く、臭いの発生などが強く制限された現場でもご使用頂けます。



## 施工前後の比較

BEFORE



BEFORE



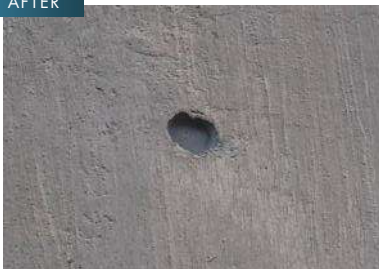
BEFORE



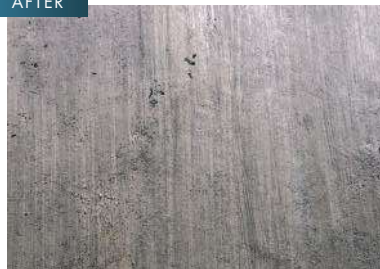
AFTER



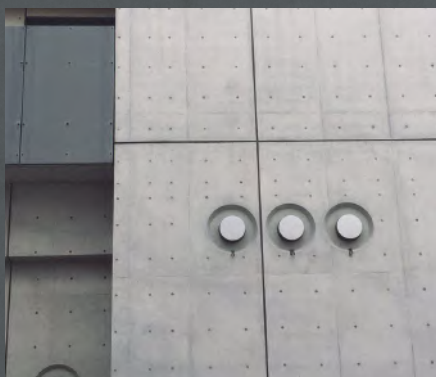
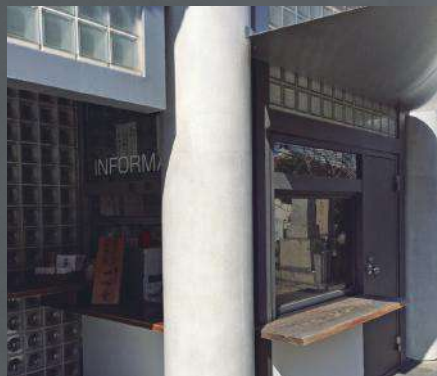
AFTER



AFTER



## 施工事例



## 株式会社OSHIROX

お問い合わせ先（本社・ショールーム）

〒559-0011 大阪市住之江区北加賀屋4-1-55  
TEL: 06-6690-7372 / FAX: 06-6690-7373  
info@oshirox.jp  
http://oshirox.jp/

製造元・工場

〒653-0032 神戸市長田区苅藻通1-3-17  
TEL: 078-671-1641 / FAX: 078-671-1643

当カタログの記載内容は、性能向上・仕様変更のため断り無く変更することがあります。