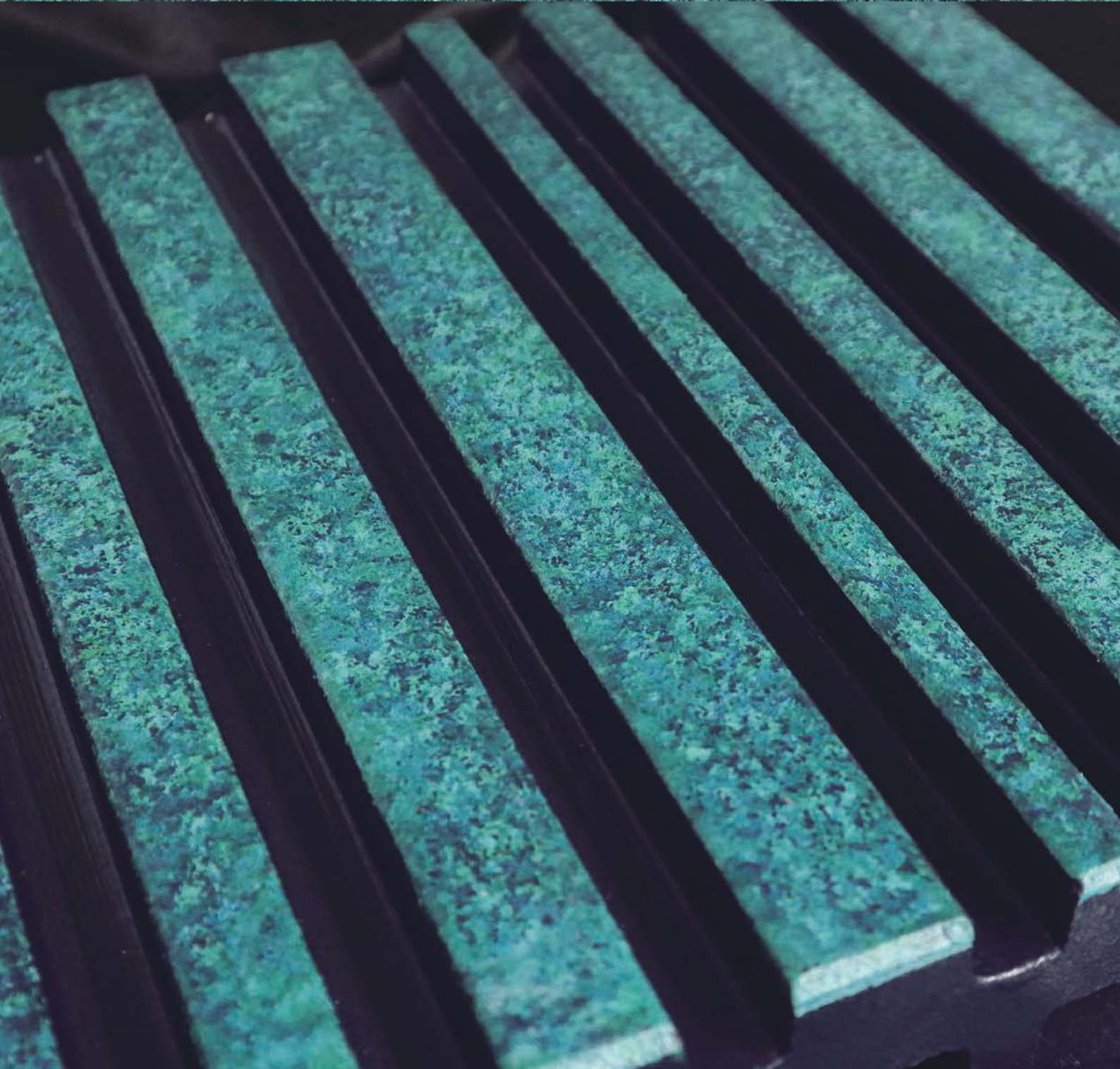
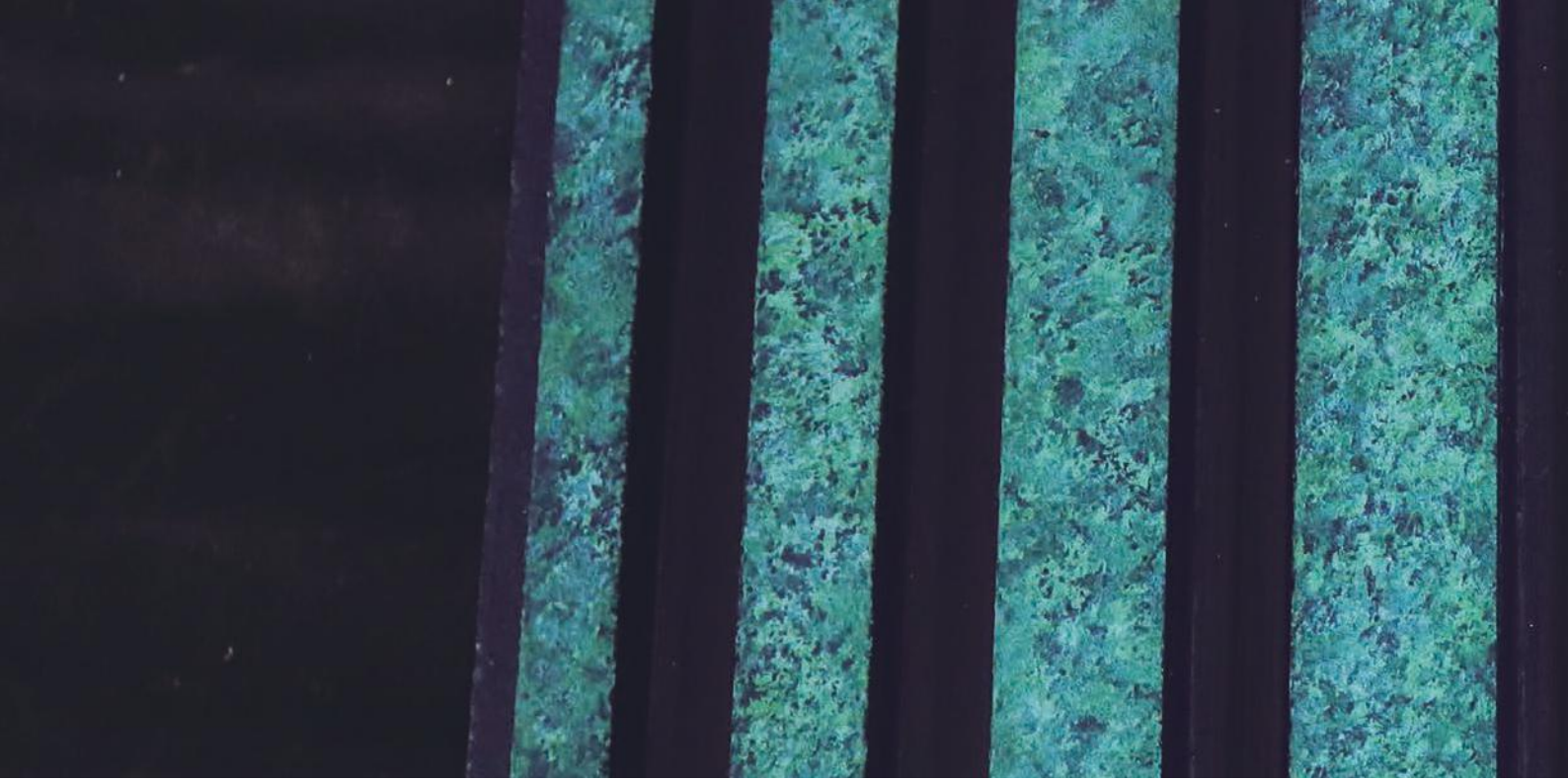


 **OSHIROX**

Design Panel Color Collection





OSHIROX HYBRID COLOR COATING

CONCRETE DESIGN & PROTECTION



OSHIROXハイブリッドカラーコーティング工法とは

オートクチュール（オーダーメイド一点物の高級服やそのお店のこと）のような世界にひとつの壁を製作する特殊工法です。

OSHIROXハイブリッドカラーコーティング工法は、コンクリートや意匠の風合いを大切に、その意匠を活かすための特殊な塗装を施す工法です。カラーを2層、3層と重ねることでコンクリート表面の凹凸に応じた独特の仕上がりにすることができ、今までコンクリートでは表現の難しかった風合いやグラデーションを表現することが可能です。

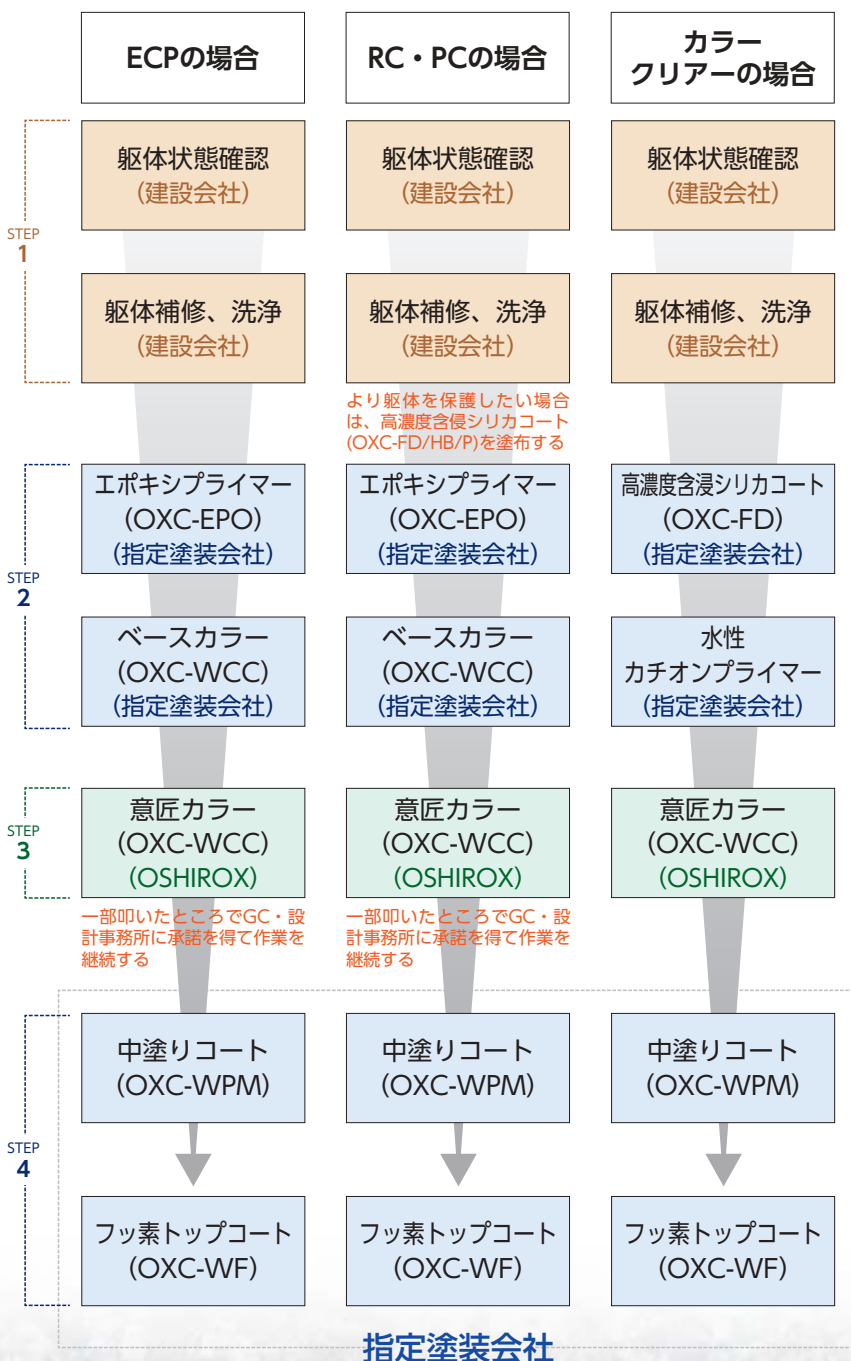
また、OSHIROXハイブリッドカラーコーティング工法は非常に高い耐久性を有しており、塗膜コートは日光、風雨、排気ガスなどから来る煤煙など過酷な環境からコンクリートを保護しています。しかし塗膜コートが曝されている過酷な環境というのは塗膜の外側だけの話ではありません。コンクリートにおいては高いpHや湿気といった過酷な環境が塗膜の内側で発生しており、これらをシャットアウトするため下地調整の段階からこだわっています。下地処理を適切に行うことでカラーコーティングの耐用年数を飛躍的に向上させることが可能です。

施工の流れ

STEP 1 建築物 ▶ 入札 ▶ 建設会社決定

STEP 2・4 **基本責任施工**
 物件によっては建設会社の系列もしくは**指定塗装会社**と協業いたします。
 (塗装で施工可能な部分は**指定塗装会社**が施工)

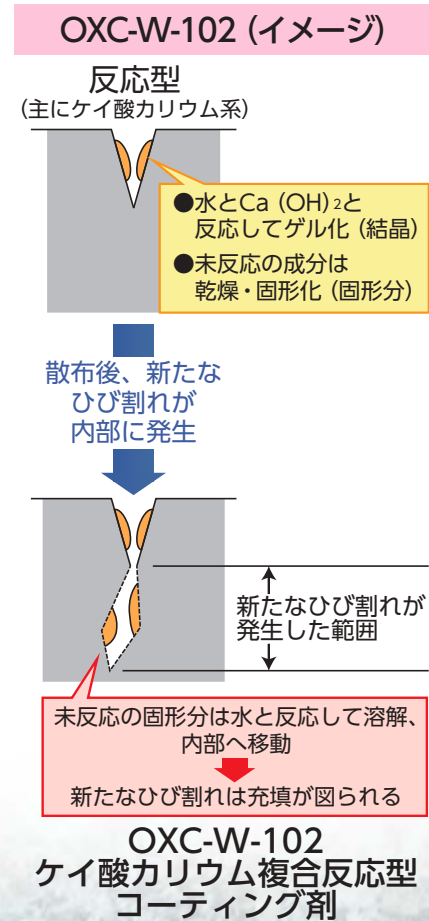
STEP 3 **OSHIROXは意匠施工及びデザイン監修**
 ※場合により**OSHIROX**は指定塗装会社の2次に入り施工



オプション

マイクロクラック追随仕様を組み入れることも可能
反応型ケイ酸塩系表面含浸材

- コンクリート中の水酸化カルシウムとの反応によりC-S-Hゲルを生成して、コンクリート中の空けきを充てんする。未反応のまま残存している主成分が乾燥により析出しても、水分が供給されると再度溶解し、水酸化カルシウムとの反応を有する。
- 改質効果を発現させるためには、材料を溶解状態にしておく必要があり、養生期間中はコンクリートを湿潤状態に保つことを必要とする。
- 主成分として、ケイ酸ナトリウムまたはケイ酸カリウムの単体、もしくはその両者が高い質量割合で混合されている。



※塩害対策には、塩害対策仕様があります。

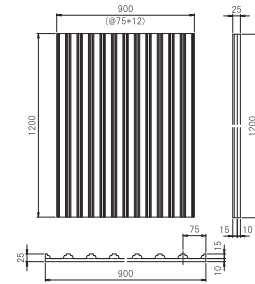
リブ

TSS **81**

●段差付リブ

打ち増し量 : 0.0096
(m^3/m^2)

設計重量 : 395
(g/枚)

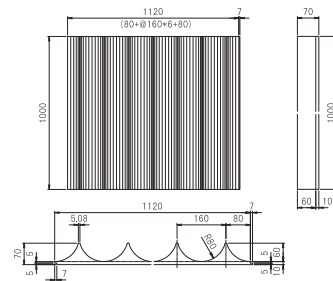


TSS **89**

●丸リブ大

打ち増し量 : 0.0432
(m^3/m^2)

設計重量 : 715
(g/枚)

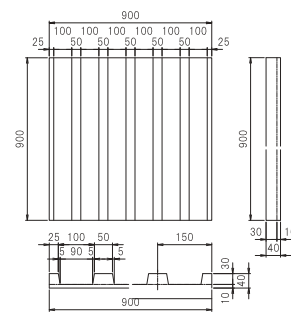


TSS **401**

●リブ

打ち増し量 : 0.0188
(m^3/m^2)

設計重量 : 480
(g/枚)

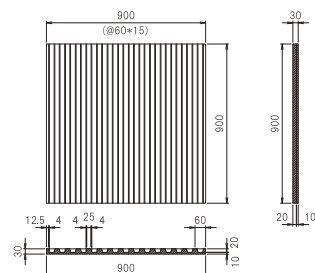


TSS 417

●リブ

打ち増し量 : 0.0103
(m³/m²)

設計重量 : 400
(g/枚)

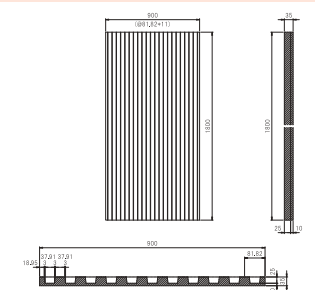


TSS 418

●リブ

打ち増し量 : 0.0125
(m³/m²)

設計重量 : 915
(g/枚)

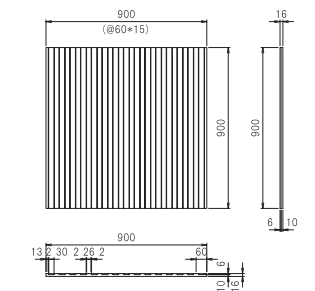


TSS 422

●リブ

打ち増し量 : 0.0030
(m³/m²)

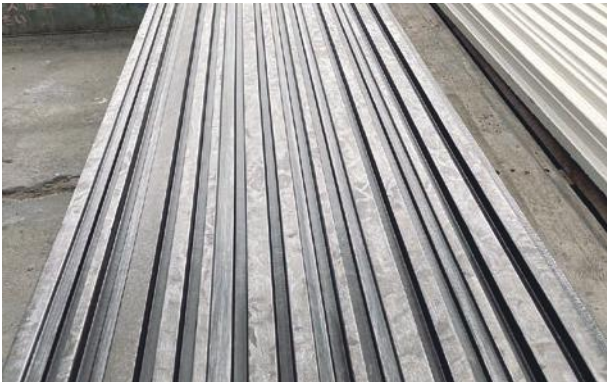
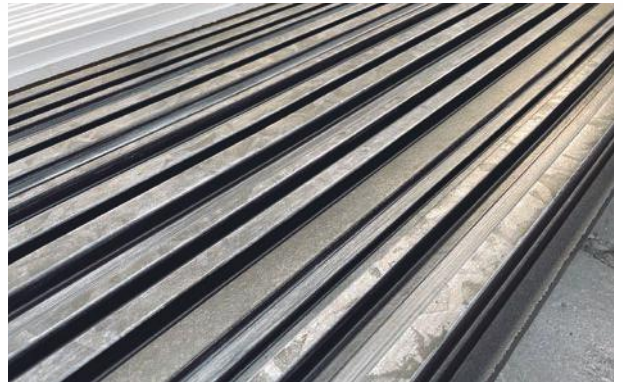
設計重量 : 251
(g/枚)

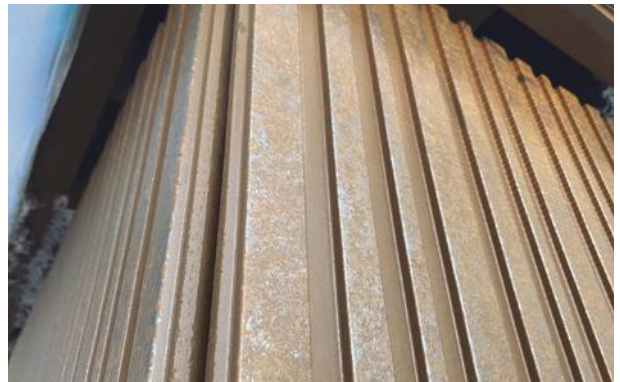
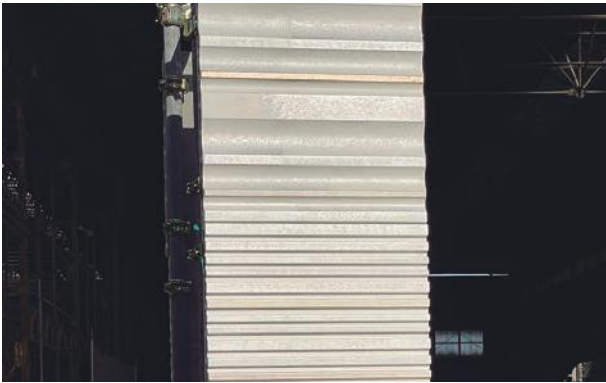


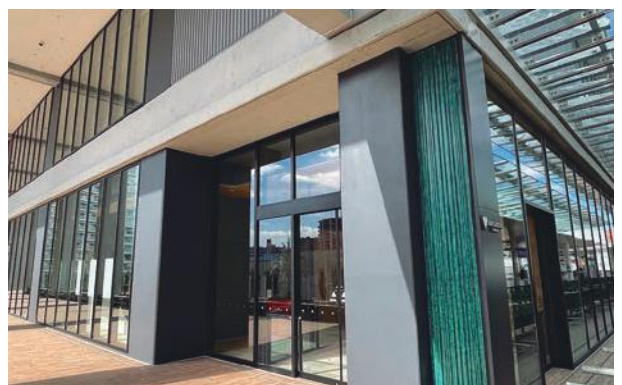
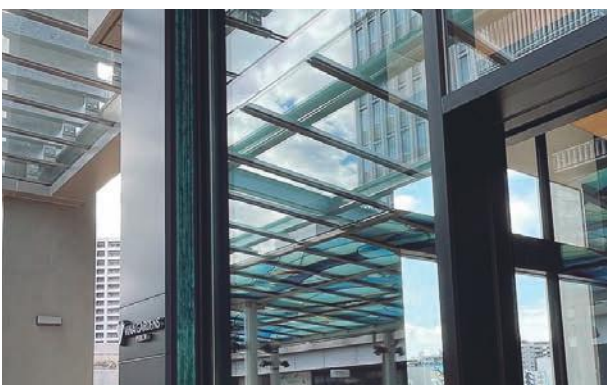
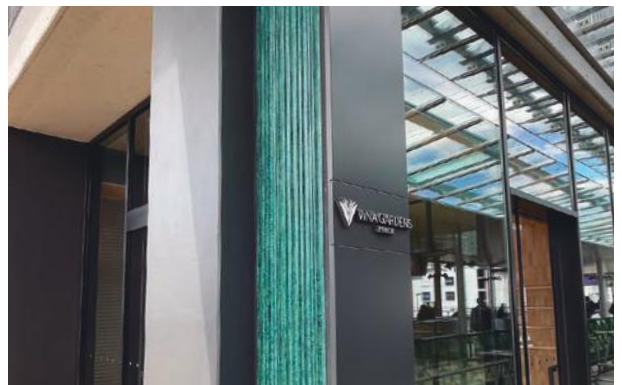
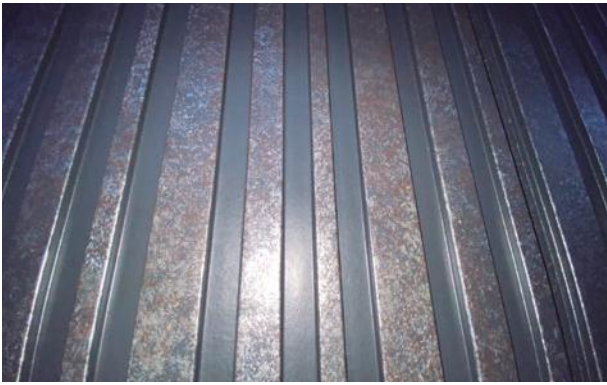
住理工商事株式会社 <https://www.corp.sumiriko.co.jp/>

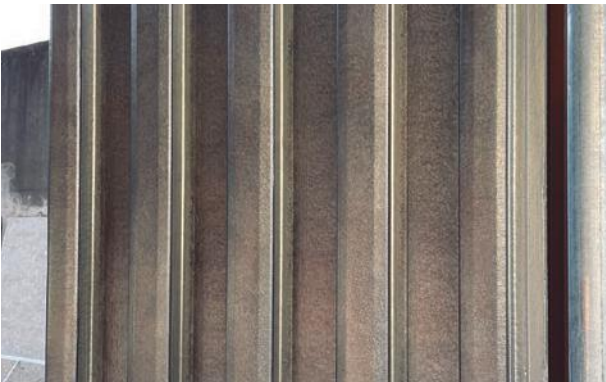
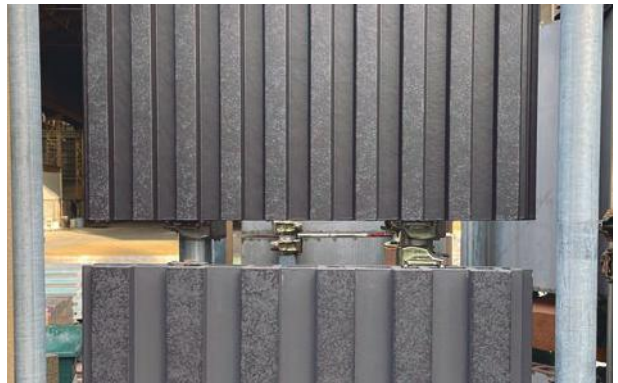
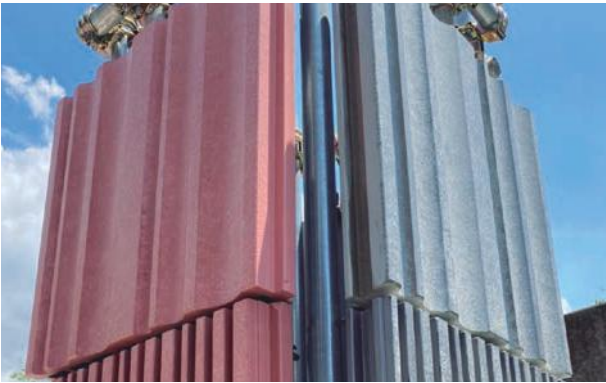
本社 〒460-0002 愛知県名古屋市中区丸の内三丁目17番13号 いちご丸の内ビル6階
 仙台営業所 〒983-0852 宮城県仙台市宮城野区榴岡2丁目4番22号 仙台東口ビル6階
 東京営業所 〒105-0013 東京都港区浜松町1丁目18番16号 住友浜松町ビル8階
 名古屋営業所 〒460-0002 愛知県名古屋市中区丸の内三丁目17番13号 いちご丸の内ビル6階
 大阪営業所 〒530-0005 大阪府大阪市北区中之島2丁目2番地7号 中之島セントラルタワー5階
 福岡営業所 〒812-0007 福岡県福岡市博多区東比恵三丁目16番7号
 広島駐在所 〒730-0826 広島県広島市中区南吉島2丁目2番13号

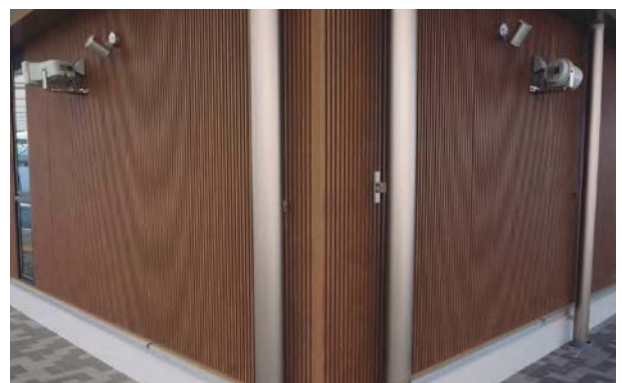
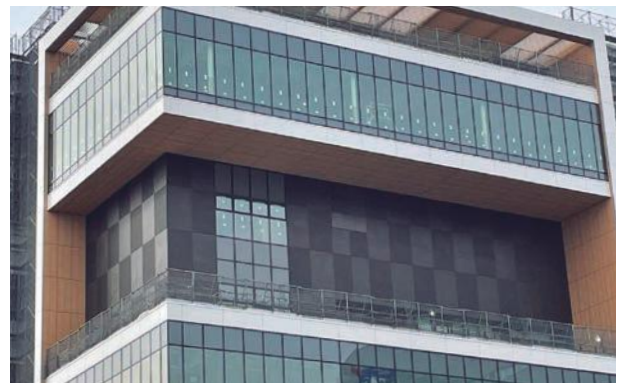
TEL : 052-951-5890 FAX : 052-951-5892
 TEL : 022-791-2301 FAX : 022-293-5438
 TEL : 03-5777-9060 FAX : 03-5777-9061
 TEL : 052-951-5896 FAX : 052-951-5897
 TEL : 06-6201-6050 FAX : 06-6201-6051
 TEL : 092-451-3261 FAX : 092-482-0003
 TEL : 082-545-6607 FAX : 082-545-6608













OSHIROX

株式会社OSHIROX

本社・ショールーム

559-0011 大阪市住之江区北加賀屋4-1-55
TEL 06-6690-7372 / FAX 06-6690-7373

工場

653-0032 兵庫県神戸市長田区苅藻通1-3-17
TEL 078-671-1641 / FAX 078-671-1643