

KINDAI KENCHIKU

# 近代建築

August

8

Vol.76  
2022

特集 保育建築の計画と設計



# 成徳幼稚園

東京都北区

設計・監理/三菱地所設計  
施工/フジタ



住宅スケールに分節した園舎と近隣住宅に見守られる園庭。地域との程よい距離感を保ち、周辺の日照環境にも配慮

## 地域との距離感を大切に、 開いた関係性を構築

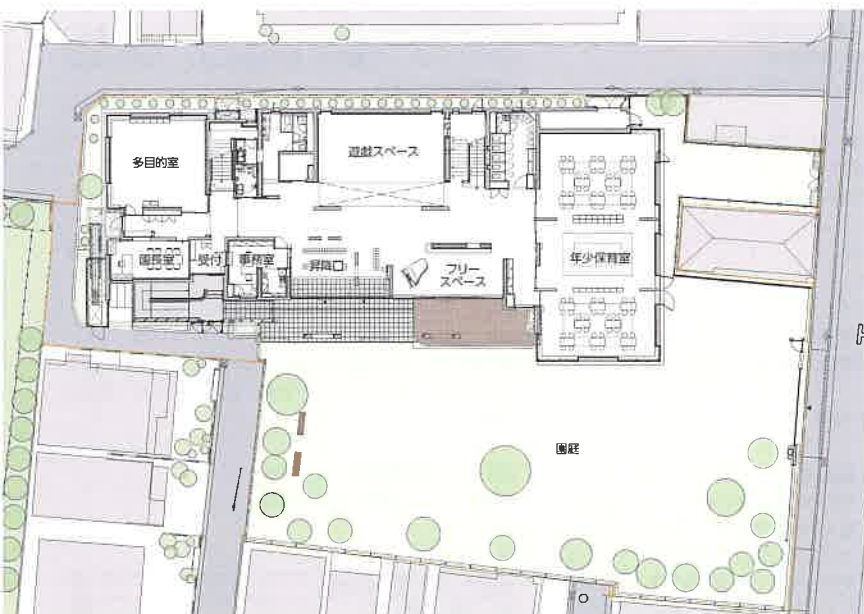
都内住宅地における「居ながら工事」による幼稚園の建替えである。住宅が近接する地域では、互いのプライバシー確保の観点から閉鎖的なインターフェイスになることがある。本計画では、周辺住宅地の庭先や路地、壁面のずれが生むわずかな隙間など、時間をかけて形成されてきた地域住民の生活空間の特性に着目した。園児にとってのホーム=保

育室それぞれを住戸と見立て、住宅地を延長するような考え方で空間配置を行い、子どもの教育環境と地域が程よい距離感を保ちつつ、開いた関係性を構築することを目指した。**角を開き、領域を曖昧にしながら分けつなげる空間**

隅角部に壁や柱を設けない構造計画により、角を開き、個々の領域の輪郭を曖昧にした。保育室は、遊びの基地となる小空間を挟み、路地に見立てたプロムナードで緩やかにつな

いだ。園での活動、園外で展開される地域住民の生活の気配、空や緑の移ろいなど、内外部の事象を等価な風景として視覚化し、これから社会生活を始める子どもが、周囲との多様な関係性を感じ取れる環境とした。保育室の引戸は開けて運用されることが多く、クラスや年齢の垣根を越えて子どもが学び、遊ぶ姿が見られる。壁には住宅の庭先を飾るように担任による季節の設えがなされ、それぞれの子どものホーム=保育室が彩られている。

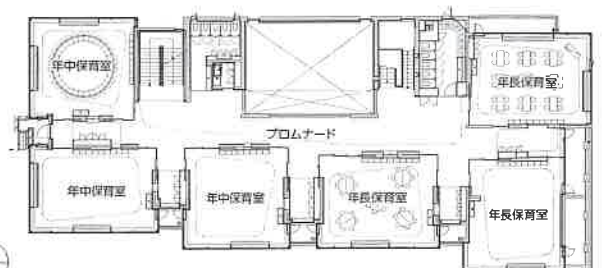
(田中康達、増田有佐/三菱地所設計)



配置・1階平面図 縮尺1/600



3階平面図



2階平面図



学びと遊び・地域住民の生活の風景・自然の移ろい・色彩が重なり、街のような風景が展開する



左/トップライトから日が射す遊戯スペース



右上/吹抜が上下階の活動の風景をつなぐ 右下/絵本やアートがある発見の空間、プロムナード



上/年少保育室 クラスの領域を家具で分節 左下/園児が好きな本を自由に手に取れる 中下/2階保育室 対角に視線が通り様々な風景が見える 右下/住宅地の手入れされた緑が重なる景観

**成徳幼稚園 データ**

所在地 東京都北区豊島8-24-2

主要用途 幼稚園

建築主 学校法人 東京成徳学園

設計・監理 三菱地所設計

担当/統括責任者: 清水 明、清水 聡

プロジェクト統括: 寺山直宏 設計主管: 田中康達

建築: 増田有佐 構造: 吉原 正、山田風人

電気: 沼部敬之、白柳暁皓 機械: 中村 厚、岩間寛彦、黄 雄明、永恵慎也(元所員) コスト設計: 遠藤一夫、酒井友子、高辻慶太 監理: 西村由紀夫、小川 隆

ライティングデザイン協力 スタイルマテック

担当/松本浩作、真崎雅子

サインデザイン協力 萩原 葵

施工 フジタ

担当/嶋雄一郎、金井一馬

設計期間 2019年1月~2020年7月

工事期間 2020年7月~2022年1月

**【建築概要】**

敷地面積 1,891.83㎡

建築面積 800.18㎡

延床面積 1,498.95㎡

建ぺい率 42.30% (許容77.32%)

容積率 79.00% (許容236.63%)

構造規模 壁式RC造 地上3階

最高高さ 10.45m

軒高 10.2m

階高 3.5m

天井高さ 2.8m

主なスパン 9.40m×6.45m

道路幅員 7.84m

地域地区 第一種住居地域/近隣商業地域、準防火地域、第二種高度地区

主な環境配慮技術 自然換気、床輻射冷暖房による居住域空調

**【施設概要】**

定員 276人

1クラス人数 3歳児30人、4・5歳児31人

1クラス面積 約65~69㎡(2階保育室)

**【主な外部仕上げ】**

屋根 ウレタン塗膜防水の上、遮熱塗料

外壁 RC化粧打放しの上、フッ素樹脂塗装

RC杉板本実型化粧打放し

外構 天然芝、ゴムチップ舗装

建具 スチールカーテンウォール、アルミサッシュ

**【主な内部仕上げ】**

保育室 床/天然木複合フローリング 壁/不燃木、RC化粧打放し、EP塗装 天井/EP塗装、特殊塗装

遊戯室 床/天然木複合フローリング 壁/不燃木、RC化粧打放し、EP塗装、不燃吸音織物仕上 天井/岩綿吸音板、木製ルーバー

撮影/株式会社 エスエス 東京支店

**協力会社**

電気設備工事	東光電気工事
給排水衛生・空調設備工事	大成温調
腐・土工工事	吉川組
杭工事	トーヨーアサノ
鉄骨工事	八田製作所
鋼製建具工事	文化シヤッター
スチールカーテンウォール工事	L i H a S u
左官工事	クサノ
タイル工事	大新陶業
部屋・廊下壁面加工(シナ単板)	シモエ
フローリング工事	昭和洋模製作所
木製建具工事	加藤木材工業
木工事	佐藤工務店
外構工事	日本道路



田中 康達……たなか やすみち

1972年長野県生まれ。1998年東北大学大学院都市・建築学専攻修了、同年NTTファシリティーズ入社。2008年三菱地所設計入社。現在、同社建築設計二部ユニットリーダー



増田 有佐……ますだ ゆさ

1993年ニュージーランド生まれ。2018年東京理科大学大学院建築学専攻修了、同年三菱地所設計入社。現在、同社関西支店