



DESIGN PHOTO BOOK

KOBE PORT MUSEUM



KOBE PORT MUSEUM

2021年8月
兵庫県神戸市

[施工内容]

RC面

ハイブリッドピーリング工法 4000㎡

ウォータージェット回転意匠

一部:ウォータージェット横引き意匠

フッ素コーティング

OX/HBP/WJ/H

OX/HBP/WJ/RH

[設計] 大成建設株式会社

[施工] 大成建設株式会社



KOBE PORT MUSEUM

2021年8月
兵庫県神戸市

[施工内容]

RC面

ハイブリッドピーリング工法 4000㎡

ウォータージェット回転意匠

一部:ウォータージェット横引き意匠

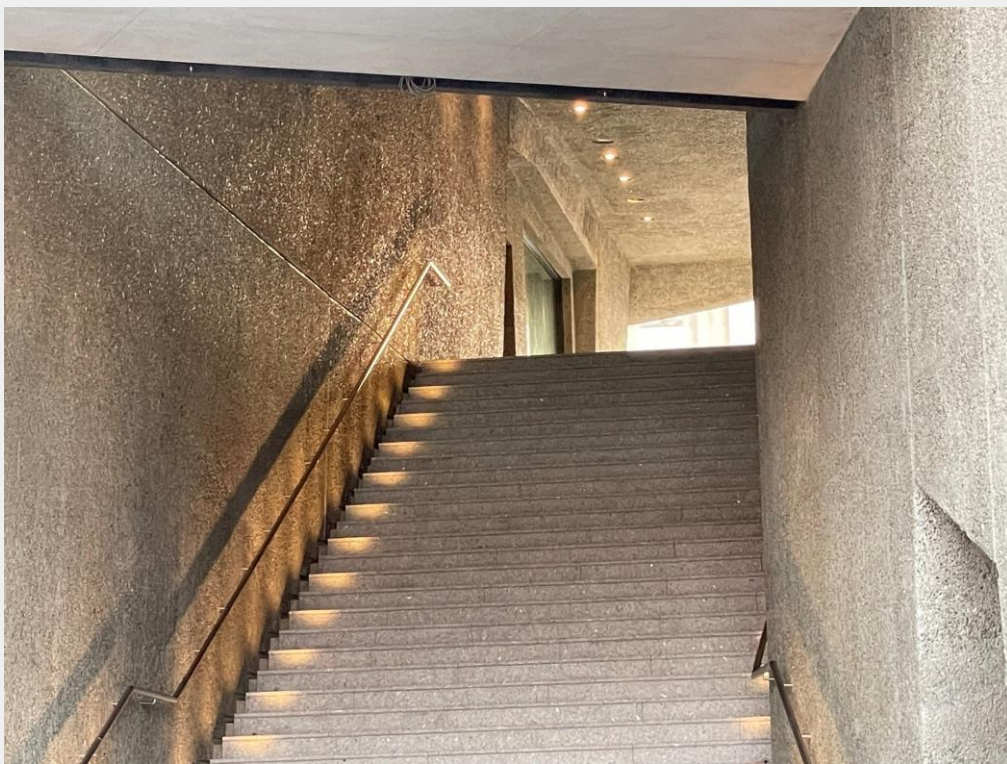
フッ素コーティング

OX/HBP/WJ/H

OX/HBP/WJ/RH

[設計] 大成建設株式会社

[施工] 大成建設株式会社



KOBE PORT MUSEUM

2021年8月
兵庫県神戸市

[施工内容]

RC面

ハイブリッドピーリング工法 4000㎡

ウォータージェット回転意匠

一部:ウォータージェット横引き意匠

フッ素コーティング

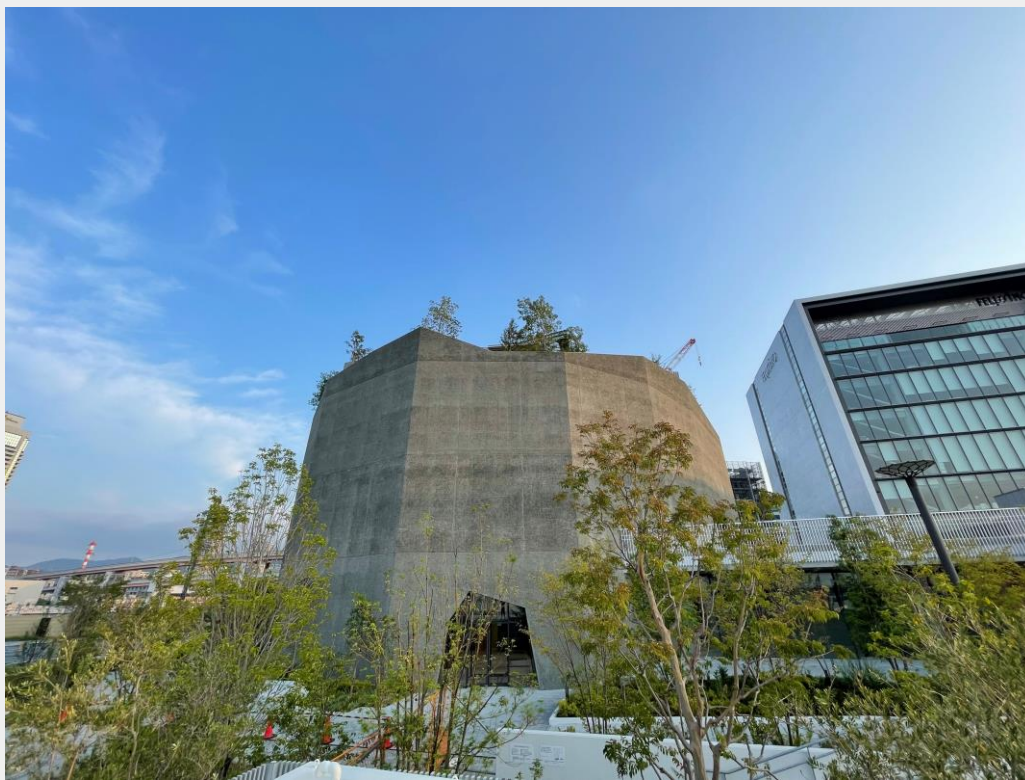
OX/HBP/WJ/H

OX/HBP/WJ/RH

[設計] 大成建設株式会社

[施工] 大成建設株式会社





KOBE PORT MUSEUM

2021年8月
兵庫県神戸市

[施工内容]

RC面

ハイブリッドピーリング工法 4000㎡

ウォータージェット回転意匠

一部:ウォータージェット横引き意匠

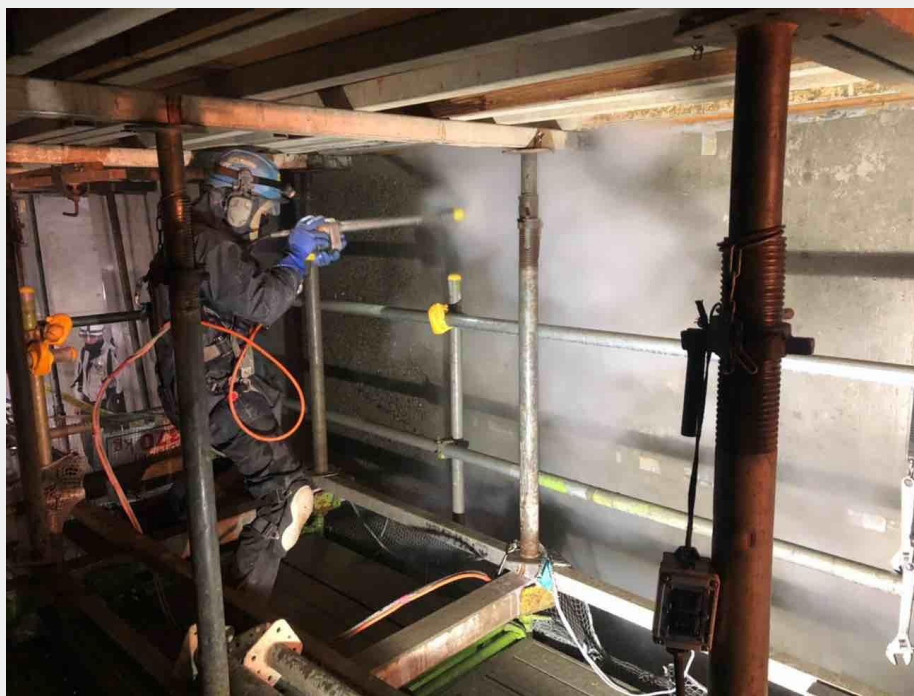
フッ素コーティング

OX/HBP/WJ/H

OX/HBP/WJ/RH

[設計] 大成建設株式会社

[施工] 大成建設株式会社



KOBE PORT MUSEUM

2021年8月
兵庫県神戸市

[施工内容]

RC面

ハイブリッドピーリング工法 4000㎡

ウォータージェット回転意匠

一部:ウォータージェット横引き意匠

フッ素コーティング

OX/HBP/WJ/H

OX/HBP/WJ/RH

[設計] 大成建設株式会社

[施工] 大成建設株式会社

